

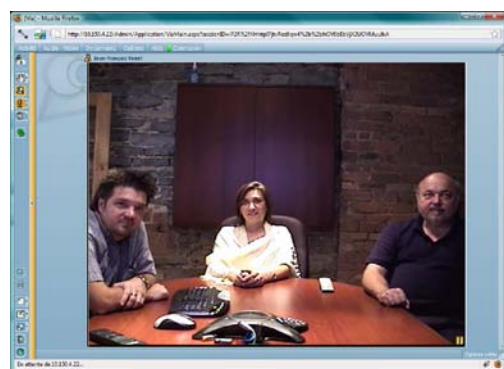
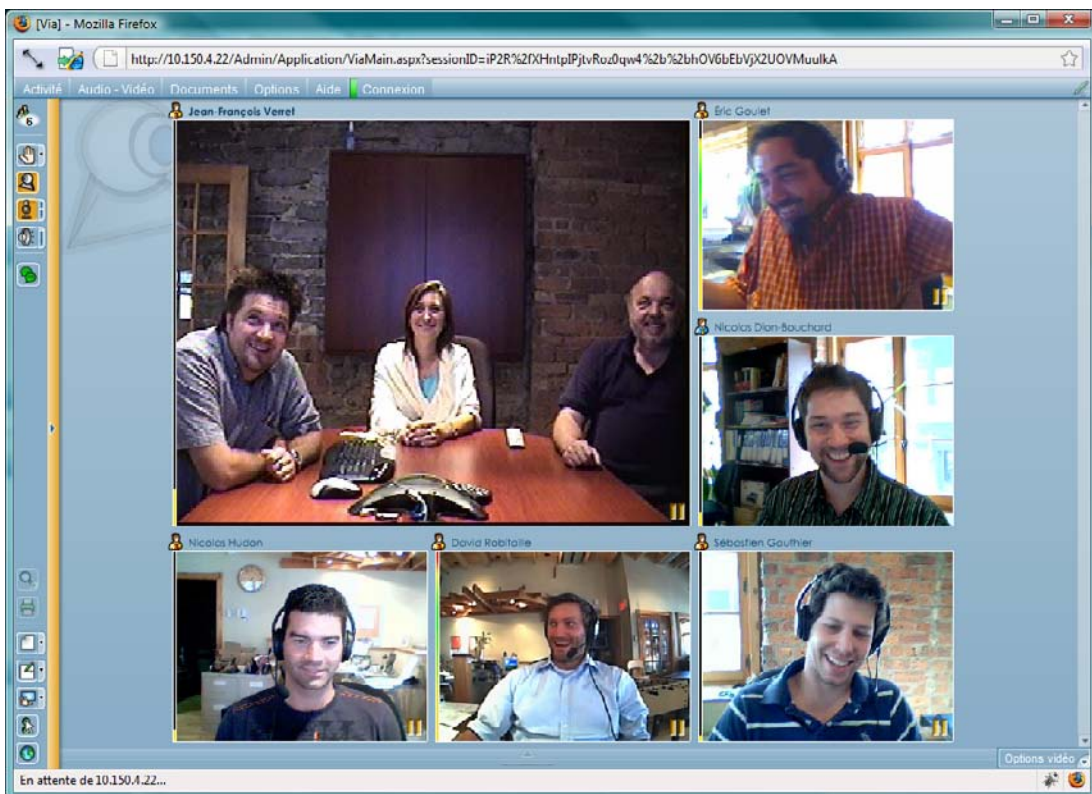


## LISTE DES ÉQUIPEMENTS

Salles de conférence et de formation



# SALLES DE CONFÉRENCE ET DE FORMATION



## PIEUVRE ET MICROS

ClearOne Chat 50



Le téléphone haut-parleur personnel de CHAT™ 50 est un périphérique audio mobile qui se relie à une large variété de dispositifs et fournit des communications audio claires et sans écho en mains libres. Il fournit des possibilités duplex inégalées qui permettent à ses utilisateurs de parler et écouter simultanément sans coupage audio.

ClearOne Chat 150



Le téléphone haut-parleur personnel de CHAT™ 150 est un périphérique audio mobile qui se relie à une large variété de dispositifs et fournit des communications audio claires et sans écho en mains libres. Il fournit des possibilités duplex inégalées qui permettent à ses utilisateurs de parler et écouter simultanément sans coupage audio. Le CHAT™ 150 possède trois microphones permettant ainsi de capter les voix sur 360-degrés.

ClearOne Accumic PC



L'Accumic PC est un module audio idéal pour les salles de conférence incluant 3 microphones pour une couverture de 360 degrés. Contient un éliminateur d'écho et de bruit ambiant pour un son de qualité supérieure. ClearOne est un des chefs de file en matière de technologie audio professionnelle. Se connecte directement à l'ordinateur pour les conférences audio-vidéo de haute qualité sur le web.

Pinnacle Dazzle DVD Recorder



Dazzle DVD Recorder constitue l'outil le plus rapide pour transférer le contenu de vos cassettes vidéo sur DVD. Cette carte de capture permet de transférer des vidéos sur un DVD via un PC.

# SALLES DE CONFÉRENCE ET DE FORMATION

## PIEUVRE ET MICROS

### Konftel 300



La Konftel 300 possède plusieurs fonctions exclusives et innovantes. Le guide de conférence intégré facilite l'établissement de téléconférences. Les appels peuvent être enregistrés sur une carte-mémoire et le sélecteur de ligne permet d'associer différentes technologies de connectivité ou de passer de l'une à l'autre.

Sa qualité audio est exceptionnelle grâce à OmniSound 2.0®, la nouvelle génération de technologie audio qui produit un son cristallin.

### Micros d'extension pour la Konftel



Les micros d'extension pour la Konftel 300 augmentent la zone de captation des voix, notamment dans les grandes salles de conférence, sans perte de qualité sonore pour les interlocuteurs plus éloignés.

## HAUT-PARLEURS

### Logitech X-140



Système stéréo 2.0 remarquable doté de graves améliorées en temps réel et d'un profil mince et élégant. Dimensions : 9,5 haut. x 3,9 larg. x 4,9 prof. Po

### Logitech Z-5 Multimedia



Haut-parleurs stéréo omnidirectionnels offrant une excellente sonorité. Branchement USB offrant un son numérique d'une grande pureté, système stéréo (2.0), inclut une télécommande sans fil.

## CAMÉRA TÉLÉCOMMANDÉE

### Sony EVI-D100 Color Camera



La caméra Sony EVI-D100 est une caméra robotisée de haute qualité. Elle permet, grâce à sa télécommande, de contrôler rapidement le zoom et les mouvements latéraux et verticaux.

Elle permet aussi de préprogrammer jusqu'à six positions qui peuvent être sélectionnées à la simple pression d'un bouton tout en ayant un mouvement très silencieux. Cette caméra possède également une fonction de mise en veille automatique.

# FRAIS ET GARANTIES

## FRAIS DE LIVRAISON

---

Les frais de livraison sont à la charge du client et sont en fonction de la destination et du volume des équipements achetés.

## FRAIS D'INSTALLATION, DE MISE EN MARCHÉ ET DE FORMATION

---

Les frais d'installation, de mise en marche et de formation du personnel du client sont de 75.00\$ de l'heure incluant le temps des déplacements pour se rendre sur les lieux de l'installation des équipements vendus par SVI eSolutions inc.

Note : Ces frais peuvent faire l'objet d'une évaluation budgétaire préalable.

## FRAIS DES DÉPLACEMENTS ET DE SÉJOUR.

---

Les frais de déplacements sont de 0.60\$ du kilomètre parcouru pour se rendre chez le client. Les frais de stationnement encourus sont à la charge du client.

Note : Ces frais peuvent faire l'objet d'une évaluation budgétaire préalable.

## GARANTIES

---

Les garanties sont celles des manufacturiers des équipements vendus. SVI eSolutions inc. n'assume aucune garantie sur les équipements.

## PROCÉDURES CONCERNANT LES GARANTIES

---

Les équipements qui s'avèrent défectueux **lors de la livraison ou au cours des 30 jours** qui suivent la date de livraison, sont repris sans frais de transport et remplacés sans frais de transport si le défaut de l'équipement est constaté au moment de la livraison.

Si la défectuosité de l'équipement apparaît après 30 jours suivant sa livraison, c'est la garantie du manufacturier de l'équipement concerné qui s'applique.

Les frais de transport d'un équipement défectueux sont assumés par le client sauf si le défaut est déclaré lors de la livraison ou les 30 jours qui la suivent.

Advenant un défaut ou une défectuosité technique avec un équipement acheté de SVI eSolutions, contactez au numéro sans frais **(866) 843-4848**, le support technique de SVI eSolutions qui s'occupera de gérer l'application de la garantie par le manufacturier.



**www.sviesolutions.com** - 690, Saint-Joseph Est - Québec G1K 3B9  
**Sans frais : 1 866 843.4848** - Tél.: (418) 948.4848 - Téléc.: (418) 948.4849